



TEAM VISION

“THE HOLLOW”

Proposta di riqualificazione dell'area adiacente alla Chiesa di San Francesco, situata lungo la circonvallazione del Comune di Tempio Pausania, con particolare riferimento al terreno in stato di abbandono e agli ex magazzini ivi presenti, finalizzata alla loro bonifica e alla restituzione della piena fruibilità degli spazi.

CRISTIAN AZZENA 3°B CAT
ALESSIO TIRU 3°B CAT

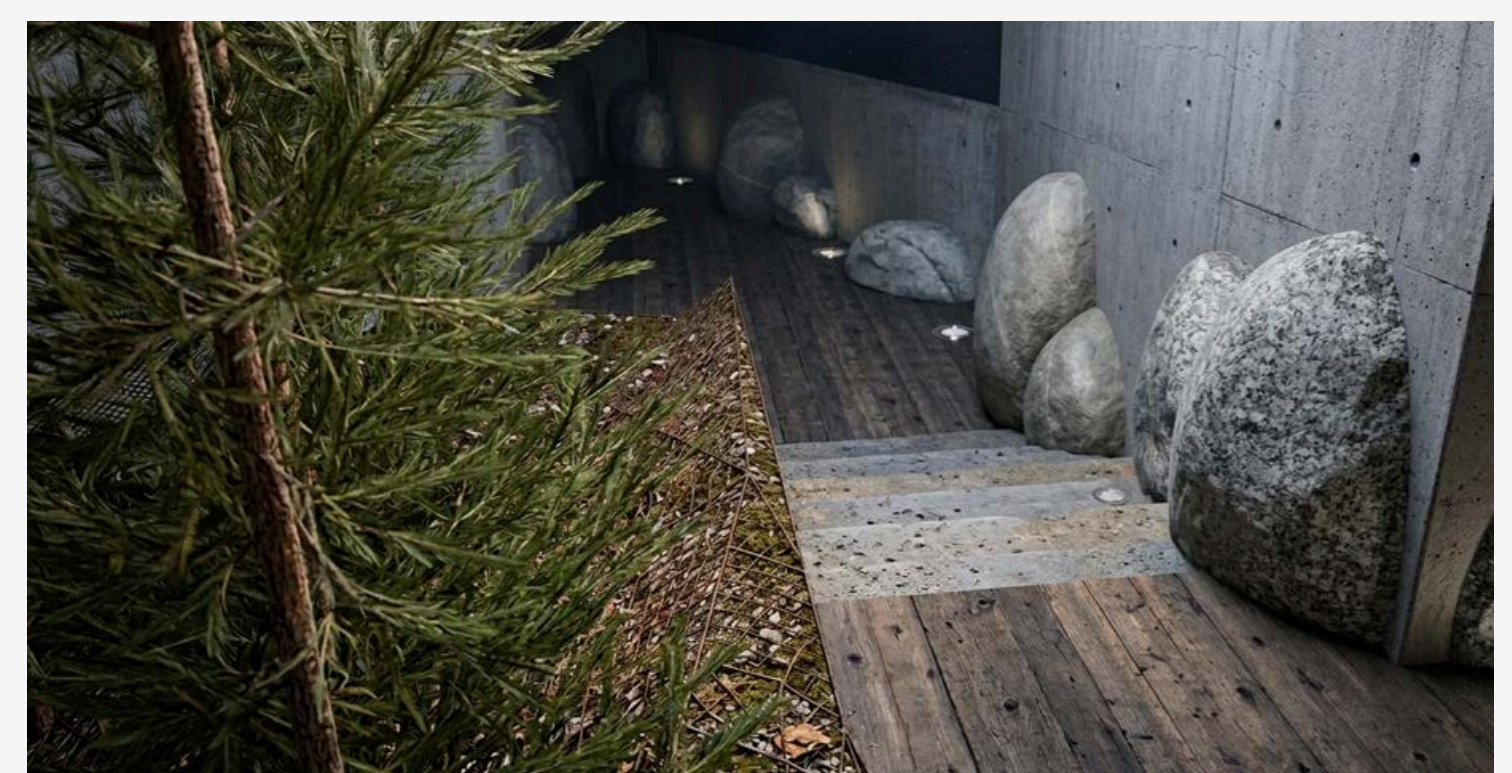
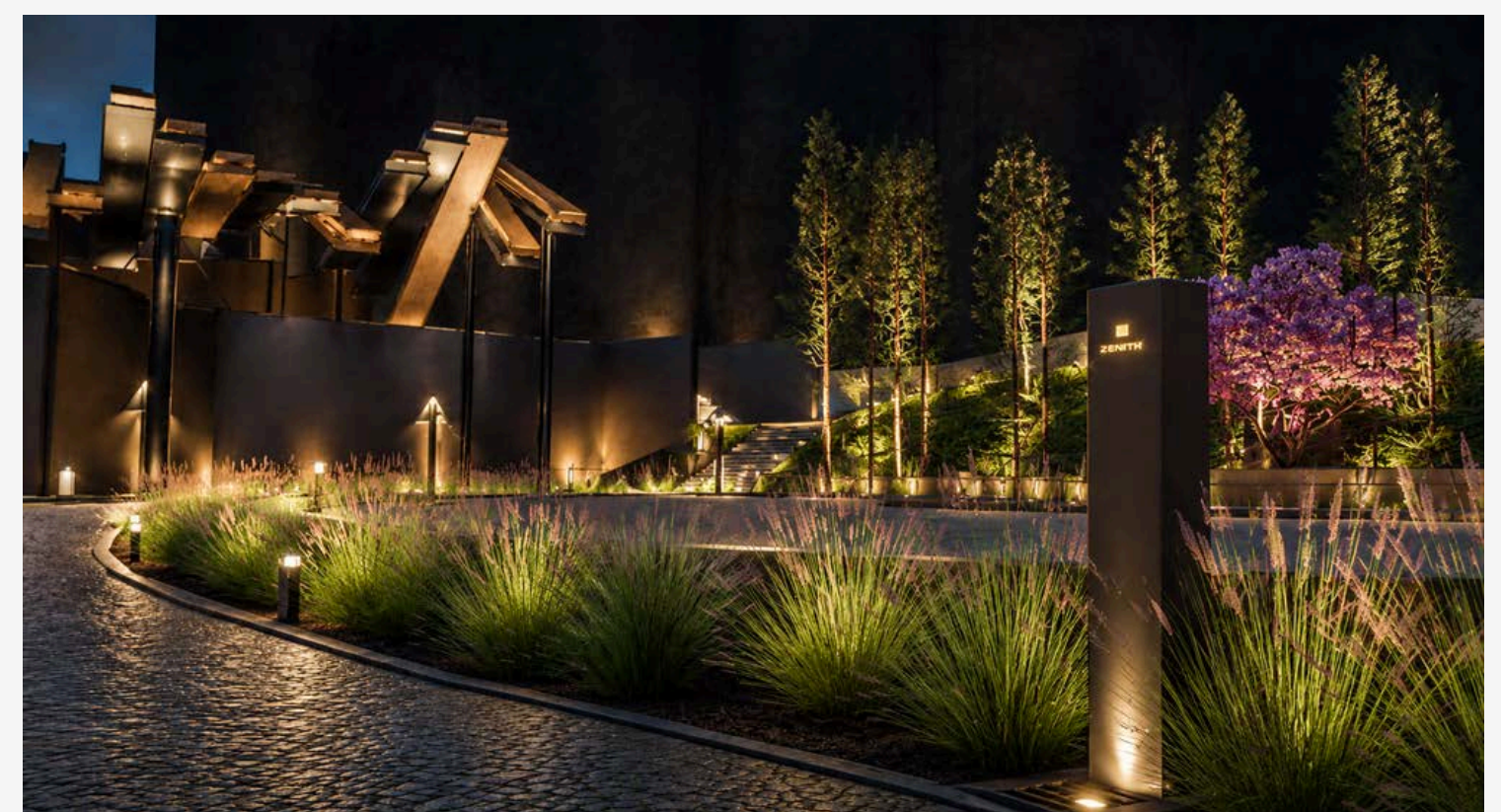
GEOMETRA NEXT GENERATION 2026



LA NATURA COME FULCRO DELLA RIGENERAZIONE URBANA

CONCEPT PROGETTUALE

- Il progetto ricerca un equilibrio tra natura, benessere e materiali di pregio, creando un percorso esperienziale che accompagna il visitatore dagli accessi principali fino al cuore del parco.
- Dall'ingresso vicino alla chiesa, il contrasto tra il granito e le superfici scure definisce un'atmosfera elegante e contemporanea. Gli spazi interni alternano materiali naturali, tonalità calde e arredi di design, offrendo ambienti dedicati allo studio, all'incontro e al relax.





TEAM VISION

“THE HOLLOW”

Il percorso prosegue attraverso il giardino armonico, pensato per attività contemplative e benessere all’aperto, fino al bar panoramico, caratterizzato da ampie vetrate, finiture sofisticate e un dialogo costante con il paesaggio circostante.

CRISTIAN AZZENA 3°B CAT
ALESSIO TIRU 3°B CAT

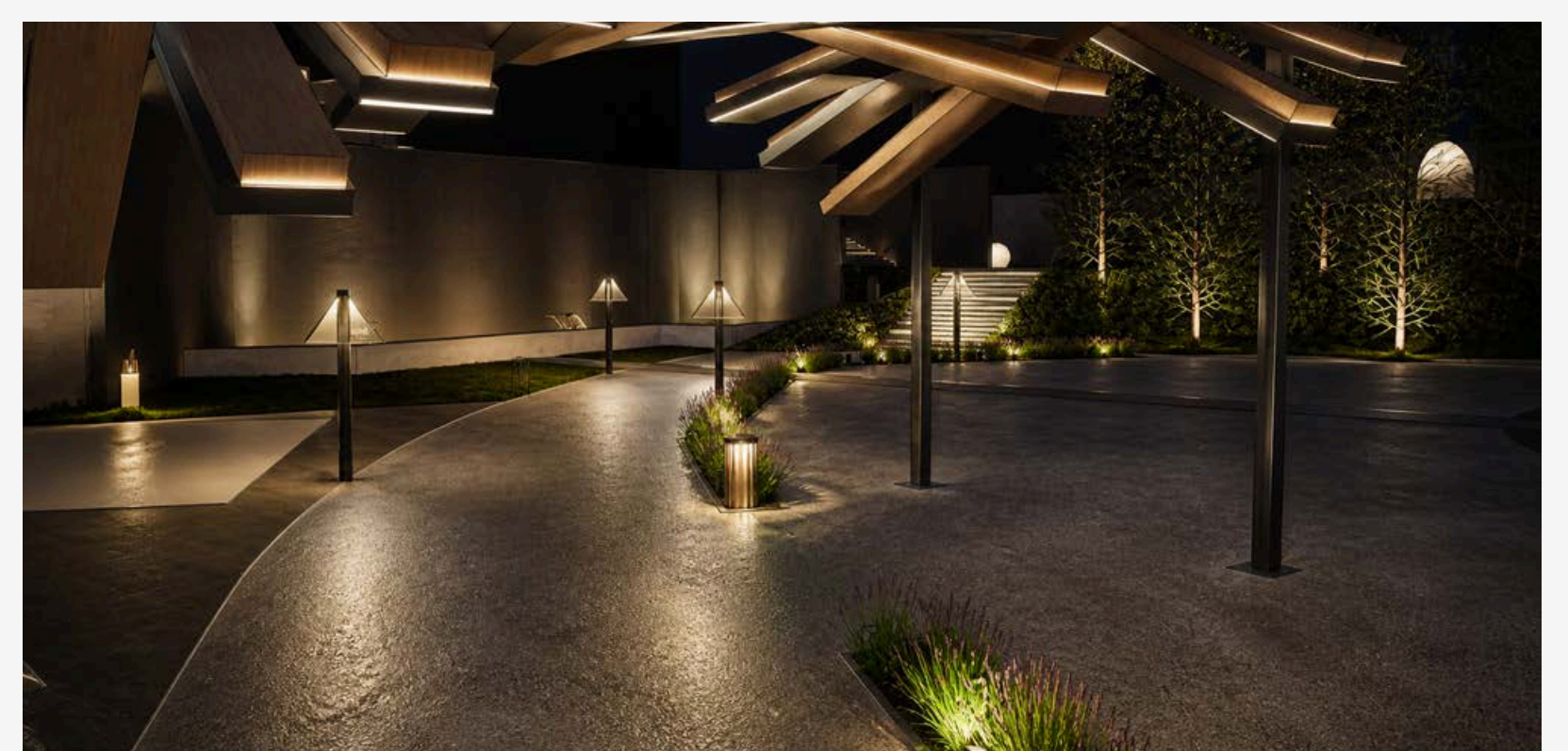
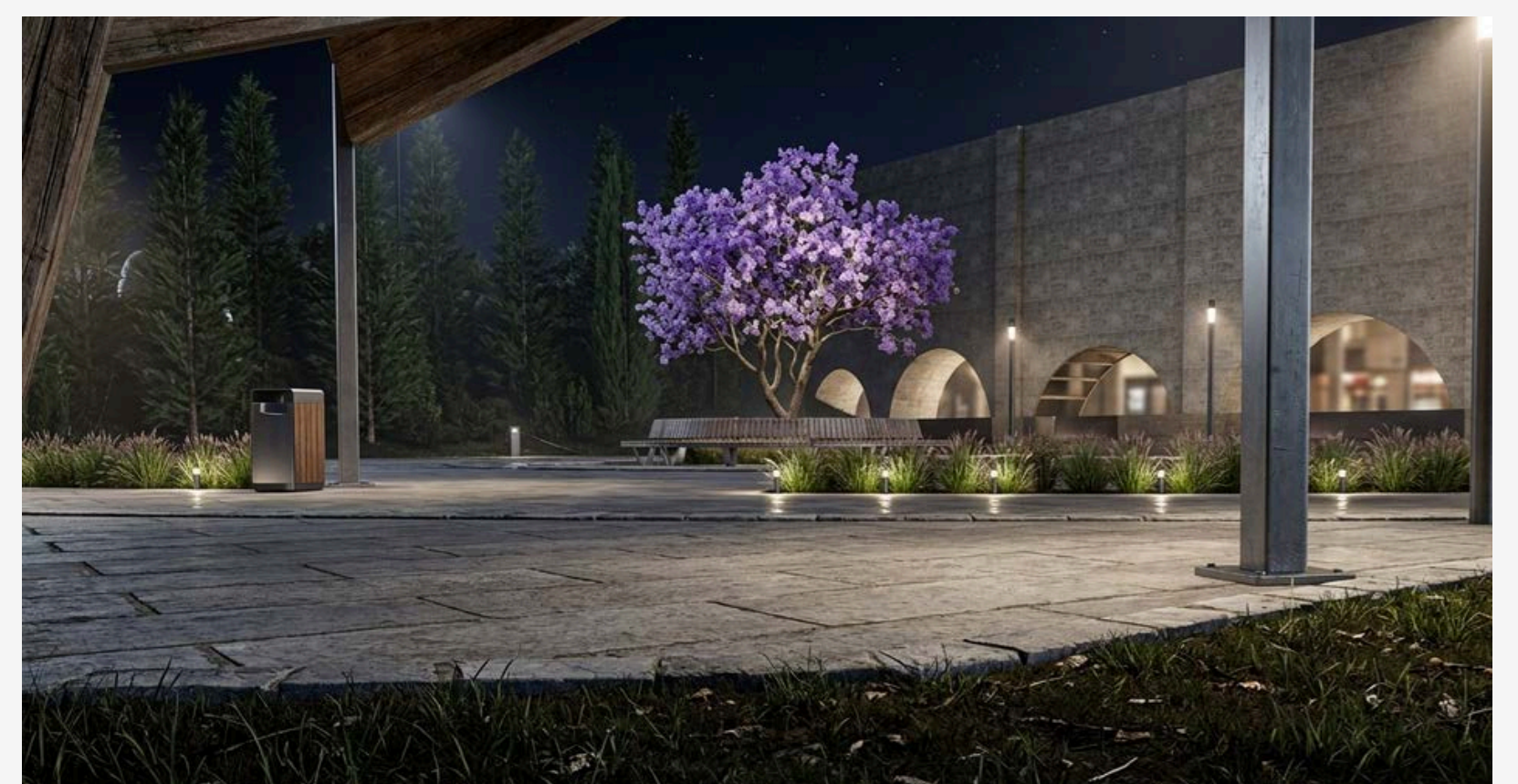
GEOMETRA NEXT GENERATION 2026



UN’ESPERIENZA IMMERSIVA TRA VERDE E ARCHITETTURA

CONCEPT PROGETTUALE

→ Elemento centrale del progetto è lo spazio verde sensoriale, concepito come luogo di incontro, relax e connessione con la natura mediterranea. Percorsi accessibili, pergolati e aree di sosta si integrano con essenze autoctone della macchia mediterranea, valorizzando il paesaggio e garantendo un’esperienza inclusiva e sostenibile.





TEAM VISION

“THE HOLLOW”

Zenith nasce come uno spazio immersivo dove architettura, luce e materiali dialogano in perfetto equilibrio.

Un ambiente esclusivo pensato per offrire un'esperienza raffinata durante ogni momento della giornata: dalle colazioni rilassate ai pranzi informali, fino agli aperitivi e alle cene serali in un'atmosfera elegante e sofisticata.

CRISTIAN AZZENA 3°B CAT
ALESSIO TIRU 3°B CAT



GEOMETRA NEXT GENERATION 2026



ZENITH BAR AVANGUARDIA, DESIGN E ATMOSFERA CONTEMPORANEA

CONCEPT PROGETTUALE

→ Gli interni combinano superfici scure, dettagli metallici e finiture pregiate, creando un'identità visiva forte e contemporanea. Le ampie vetrate valorizzano la relazione con il paesaggio esterno, mentre la luce naturale attraversa gli ambienti generando riflessi e contrasti dinamici.

Il layout interno è progettato per garantire comfort, fluidità dei percorsi e qualità spaziale, con arredi moderni, tavoli conviviali e una disposizione che favorisce incontro, relax e socialità.

Zenith non è soltanto un bar, ma un luogo esperienziale in cui lusso, design e convivialità diventano parte integrante del paesaggio architettonico.

